

---

# ACTIVITÉS MULTIMÉDIAS

2011 / 2012

ADULTES - ADOS - ENFANTS

2000  
LE  
CUBE  
CENTRE CRÉATION  
NUMÉRIQUE  
GRAND  
PARIS  
SEINE OUEST

---



---

# LE CUBE, CENTRE DE CRÉATION NUMÉRIQUE

Pionnier sur la scène culturelle numérique française, Le Cube est un lieu de référence pour l'art et la création numérique. C'est un espace ouvert à tous, quel que soit son âge et sa pratique (ou non) du numérique, pour découvrir, pratiquer, créer et échanger tout au long de l'année, autour d'ateliers, de formations, d'expositions, de spectacles, de conférences et de rencontres avec les artistes et les acteurs du numérique.

Créé en 2001 à l'initiative de la Ville d'Issy-les-Moulineaux, Le Cube est un espace de la Communauté d'Agglomération Grand Paris Seine Ouest, géré et animé par l'association ART3000.

## Le Cube en quelques chiffres

- 700 m<sup>2</sup> dédiés à la pratique et à la création numérique
- 1000 artistes de la scène internationale déjà programmés
- Plus de 600 événements organisés : concerts, expositions, projections, performances
- 1 festival d'art numérique : le Cube Festival organisé en biennale...
- 20 artistes ou collectifs accueillis en résidences de création chaque année
- 80 stations multimédias accessibles au public, connexion haut débit, espace wifi en accès libre
- 5000 heures de formation tout niveau par an
- Un fonds documentaire spécialisé sur la culture numérique, avec 4000 ouvrages de référence

## LE CUBE

20 Cours Saint-Vincent 92130 Issy-les-Moulineaux

T. 01 58 88 3000 / [contact@art3000.com](mailto:contact@art3000.com)

[www.lecube.com](http://www.lecube.com)

Du mardi au samedi 12h – 19h / Nocturnes mardi et jeudi 21h

# ACCÈS INTERNET

---

DU MARDI AU SAMEDI DE 12H À 19H

NOCTURNES LE MARDI ET LE JEUDI JUSQU'À 21H\*

Pratique autonome - Gratuit avec le Pass Cube ou le Forfait Jour / Réservation conseillée

---

Pour naviguer en toute tranquillité et avec rapidité sur le Web, Le Cube met à votre disposition plusieurs postes avec un accès Internet très haut débit. Une connexion wifi vous permet également de vous connecter gratuitement à Internet avec votre propre ordinateur.

Et grâce à la plate-forme de formation en ligne Vodéclic, vous pourrez vous auto-former aux logiciels de bureautique ainsi qu'à la navigation sur Internet.

A tout moment, l'équipe du Cube est à votre écoute pour vous accompagner dans vos pratiques et vos recherches.

---

# iPAD READY !

---

DU MARDI AU SAMEDI DE 12H À 19H

NOCTURNES LE MARDI ET LE JEUDI JUSQU'À 21H\*

Tablettes tactiles en accès libre

Gratuit avec le Pass Cube ou le Forfait Jour / Réservation conseillée

---

Pour surfer, dialoguer, lire ses emails ou pour une découverte augmentée de nos expositions et événements, Le Cube vous propose de tenter l'expérience tactile avec les tablettes iPads.

Découvrez des contenus exclusifs sur les artistes, les œuvres et les activités programmées au Cube. Interagissez avec les iPads et exprimez votre ressenti grâce à notre livre d'or nouvelle génération.

Et pour des usages créatifs en temps réel ou un « butinage numérique », Le Cube offre le meilleur des applications du moment. Il vous permet de créer vos propres contenus sur ces tablettes grâce à une sélection «Création», «Butinage Numérique», «Cube Kids», «Jeux» et d'autres applications originales !

---

# LES COUPS DE POUCE

---

SUR DEMANDE \*\* - Grand débutant / Gratuit avec le Pass Cube

---

Le Cube vous propose un rendez-vous personnalisé pour vous familiariser avec le fonctionnement d'un ordinateur ou d'une tablette tactile. Venez avec vos questions et vos attentes, nous vous proposerons des réponses simples et pratiques.

\* En cas d'affluence, l'accès aux postes est limité à 2 heures par jour et par personne. Les soirs de nocturne, les mercredis et samedis, l'espace est exclusivement réservé à la consultation Internet : le jeu n'y est pas autorisé sur les postes informatiques.

\*\* Selon les créneaux disponibles de la personne chargée de l'espace. Celle-ci se réserve le droit de déterminer s'il est nécessaire ou non de prendre un rendez-vous.

# CENTRE DE RESSOURCES

DU MARDI AU SAMEDI DE 12H À 19H

NOCTURNES LE MARDI ET LE JEUDI JUSQU'À 21 H

Accès libre selon les places disponibles / Réservation conseillée

## FONDS DOCUMENTAIRE

Le Cube dispose d'un fonds documentaire international de plus de 4000 ouvrages entièrement dédiés à l'art numérique et aux nouveaux médias : art numérique, art contemporain, Net Art, jeux vidéos, photographie, design, cinéma expérimental, cinéma d'animation, art vidéo, architecture, performance, musique, littérature et hypertexte, Internet et réseaux, sciences cognitives, robotique et dromologie, sociologie, philosophie, communication et sémiologie, action culturelle, éducation...

Le Centre de Ressources est également abonné à de nombreux magazines spécialisés et grand public autour des cultures digitales.

Des cd-roms et des dvds spécialisés dans l'art interactif, les nouvelles images, les monographies d'artistes et les collections d'œuvres d'art sont également à votre disposition.

## RESSOURCES D'AUTO-FORMATION

Un fonds composé de livres, dvds et magazines d'auto-formation et de création est disponible dans l'Espace Projet du Cube (voir page.4). Le Cube propose aussi sur son site Internet [www.lecube.com](http://www.lecube.com) plusieurs tutoriels vidéos pour vous donner les bases de certains logiciels de création numérique.

Le Cube vous offre également un accès illimité à la plateforme de formation Vodeclac. Vous y trouverez de nombreuses formations en ligne (des logiciels de bureautique à la navigation sur Internet). Vous pourrez ainsi vous former au long cours ou sur un sujet déterminé.

Renseignez-vous à l'accueil du Cube ou au 01 58 88 3000.

## iPAD READY !

Avec des contenus artistiques et pédagogiques exclusifs, les tablettes tactiles sont une nouvelle mine de ressources que Le Cube met à votre disposition.

De plus, vous avez désormais la possibilité de consulter en ligne nos abonnements à certains magazines, revues ou journaux, conçus spécialement pour l'iPad.



---

# L'ESPACE PROJET

---

MARDI DE 14H30 À 21H / JEUDI ET VENDREDI DE 14H30 À 18H30

Pratique autonome - Gratuit avec le Pass Cube ou le Forfait Jour / Sur réservation \*

---

Site Internet, blog, photo numérique ou montage vidéo ? Vous recherchez des conseils dans votre démarche créative et un espace équipé d'outils performants ? Bienvenue dans l'Espace Projet du Cube ! Dédié aux personnes qui souhaitent développer leur projet multimédia, cet espace équipé de huit ordinateurs, d'un scanner et de nombreux logiciels de création dispose d'une connexion à l'Internet haut débit. De nombreux tutoriels, dvds d'auto-formation et magazines de création sont également consultables sur place.

Un chargé de projet est présent dans la salle pour vous aider en cas de besoin. Vous pouvez également prendre un rendez-vous \*\* avant de commencer votre projet, pour en déterminer la faisabilité ou pour avoir des conseils personnalisés.

\*En cas d'affluence, l'accès aux postes de l'Espace Projet est limité à 2 heures par jour et par personne.

\*\* Selon les créneaux disponibles du chargé de projet. Les rendez-vous sont occasionnels et ne constituent pas des formations personnalisées. Le chargé de projet se réserve le droit de déterminer s'il est nécessaire ou non de prendre un rendez-vous.

---

# LE CUBE EST À VOUS

---

SUR DEMANDE / SELON LE PROJET - Pratique autonome / Gratuit

---

Vous faites partie d'une association, d'un espace de loisirs, d'une école ou autre, Le Cube met à votre disposition des espaces multimédias pour développer vos projets numériques de façon autonome (suivant des horaires spécifiques et modulables).

Pour cerner vos besoins, vous aider à certaines étapes du projet ou répondre à des questions techniques, le chargé de projet du Cube vous offre un accompagnement personnalisé dans le cadre de l'Espace Projet.

Renseignez-vous à l'accueil du Cube au 01 58 88 3000 ou envoyez un email à [mediation@art3000.com](mailto:mediation@art3000.com)



---

# DÉCOUVERTE DE L'INFORMATIQUE

---

LE SAMEDI DE 10H À 11H30 / EN OCTOBRE, EN JANVIER ET MAI

Débutant informatique / Inscription pour la durée du cycle (4 séances sur un mois)

Gratuit avec le Pass Cube

---

Cette initiation vous donne les bases nécessaires pour utiliser un ordinateur. Pendant un mois, un chargé de projet vous accompagne pour vous familiariser en douceur avec l'environnement informatique et comprendre le fonctionnement d'un ordinateur.

---

## PAS À PAS

---

LE SAMEDI DE 10H À 11H30 /

EN NOVEMBRE, DÉCEMBRE, FÉVRIER, MARS, AVRIL ET JUIN

Débutant informatique / Inscription à la séance / Gratuit avec le Pass Cube

---

Vous débutez en informatique ? Découvrez des séances thématiques pour vous aider à acquérir des notions utiles et pratiques au quotidien, liées à l'utilisation d'Internet et d'un ordinateur. Selon vos envies et vos besoins, inscrivez-vous aux modules qui vous intéressent :

- Navigation et recherche sur Internet
- Utilisation de sa messagerie électronique
- Transfert et organisation de ses photos
- Correction basique sur photo numérique
- Personnalisation et partage d'un album photo
- Gestion des dossiers sur son ordinateur
- Utilisation d'une clé USB
- Fonctionnement d'un scanner
- Communiquer via Internet avec ses proches
- Découverte des éco-gestes liés au numérique

Retrouvez tous les détails et les dates des « Pas à Pas » auprès de l'accueil du Cube ou sur **[www.lecube.com](http://www.lecube.com)**.

**Les initiations adultes sont ouvertes au plus de 16 ans.**

Les initiations utilisent une plate-forme Mac. Elles sont susceptibles d'être annulées en dessous de trois participants. En cas d'impossibilité d'assister aux initiations, merci de prévenir l'accueil du Cube au 01 58 88 3000.



---

# DESSIN VECTORIEL / ILLUSTRATION AVEC **INKSCAPE**

UNE SOLUTION GRATUITE DÉDIÉE AU GRAPHISME

LE MARDI DE 19H À 20H30 / EN OCTOBRE, JANVIER, AVRIL

Pré-requis : bonne connaissance des médias numériques

Inscription pour le cycle de 4 séances / 16 euros / Pass Cube nécessaire

—

Créez des illustrations vectorielles et ravivez vos projets avec Inkscape, un logiciel libre dédié à la création de dessins et d'objets graphiques. Ses outils vous permettront d'apporter une dimension créative et originale à vos maquettes graphiques, permettant d'allier réalité photographique et formes abstraites.

---

# RETOUCHE / EFFETS PHOTOGRAPHIQUES AVEC **PIXLR**

UNE SOLUTION GRATUITE POUR LA RETOUCHE D'IMAGE

LE JEUDI DE 19H À 20H30 / EN OCTOBRE, JANVIER, AVRIL

Pré-requis : bonne connaissance des médias numériques

Inscription pour le cycle de 4 séances / 16 euros / Pass Cube nécessaire

—

Apprenez à transformer vos photos avec Pixlr, un logiciel en ligne gratuit qui ne nécessite aucune installation sur votre ordinateur. Abordez simplement la composition d'une image avec les calques, personnalisez-la et créez des effets photo grâce au travail sur les lumières, la colorimétrie ou encore l'usage des filtres.

---

# GRAPHISME / PHOTOCOMPOSITION AVEC **PHOTOSHOP**

LE SAMEDI DE 10H À 11H30 / EN OCTOBRE, JANVIER, MAI

Pré-requis : bonne connaissance des médias numériques

Inscription pour le cycle de 8 séances / 32 euros / Pass Cube nécessaire

—

Approfondissez les étapes de création graphique avec Photoshop, logiciel professionnel permettant de développer des compositions avancées liées à la photographie. Composez et créez des images en jouant avec les couleurs, la typographie et les formes pour intégrer le tout dans une mise en page.

---

# PREMIER SITE WEB AVEC **KOMPOZER**

## UNE SOLUTION GRATUITE POUR LA CRÉATION DE SITES WEB

LE MARDI DE 19H À 20H30 / EN NOVEMBRE, FÉVRIER, MAI

Pré-requis : bonne connaissance de l'environnement informatique

Inscription pour le cycle de 4 séances / 16 euros / Pass Cube nécessaire

Initiez-vous à la création d'un site Web en toute simplicité avec KompoZer, un logiciel gratuit qui propose différentes fonctions utiles pour réaliser votre site. Grâce à sa barre d'outils et ses boutons simplifiés, créez les pages de votre site et son menu de navigation, intégrez les médias et liez les pages entre elles, tout en respectant les bases de l'ergonomie.

---

# BLOG PERSONNALISÉ AVEC **WORDPRESS**

## UNE SOLUTION GRATUITE POUR LA CRÉATION DE BLOGS

LE JEUDI DE 19H À 20H30 / EN NOVEMBRE, FÉVRIER, MAI

Pré-requis : bonne connaissance d'Internet

Inscription pour le cycle de 4 séances / 16 euros / Pass Cube nécessaire

Créez votre blog avec un outil libre et gratuit : WordPress. Personnalisables à souhait, les blogs WordPress bénéficient d'un très bon référencement et d'une grande accessibilité. En quelques clics, votre blog et sa base de données sont créés. Mettez ensuite à jour votre contenu de façon intuitive : création d'articles, de pages, de galerie d'images, insertion de widgets, etc.

---

# SITE INTERNET AVANCÉ AVEC **DREAMWEAVER**

LE SAMEDI DE 11H30 À 13H / EN OCTOBRE, MARS, MAI

Pré-requis : bonne connaissance de l'environnement informatique

Inscription pour le cycle de 8 séances / 32 euros / Pass Cube nécessaire

De la conception à la réalisation de site, de l'arborescence au design, construisez votre site avec le logiciel Dreamweaver. Apprenez les bases du langage HTML, permettant de structurer votre contenu et utilisez les feuilles de style CSS, indispensables pour mettre en forme votre contenu et le rendre plus attractif. Vous abordez les questions des standards du web pour que votre site soit accessible à tous et bien référencé.

---

# MONTAGE VIDÉO AVEC **PREMIERE**

LE MARDI DE 19H À 20H30 / EN DÉCEMBRE, MARS, JUIN

Pré-requis : bonne connaissance des médias numériques

Inscription pour le cycle de 4 séances / 16 euros / Pass Cube nécessaire

Apprenez les différentes étapes d'un projet de montage vidéo avec le logiciel Adobe Premiere. Acquisition des films, dérushage, montage et habillage de vos séquences seront abordés durant ce stage, sans oublier l'exportation pour le visionnage de votre film.

---

# EFFET ET COMPOSITION VIDÉO AVEC **AFTER EFFECTS**

LE JEUDI DE 19H À 20H30 / EN DÉCEMBRE, MARS, JUIN

Pré-requis : bonne connaissance des médias numériques

Inscription pour le cycle de 4 séances / 16 euros / Pass Cube nécessaire

Explorez les outils et usages liés au compositing vidéo, sous After Effects. Mixez et transformez vos médias grâce aux effets cinématographiques et techniques d'animation qu'offre ce logiciel.

---

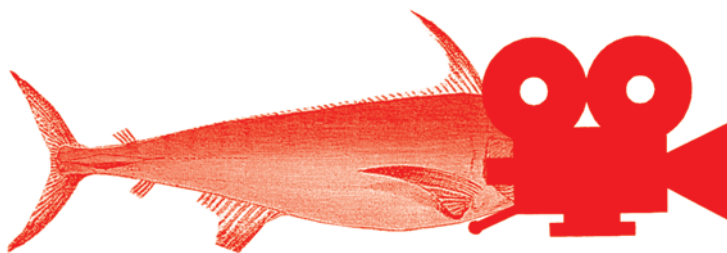
# ANIMATION INTERACTIVE AVEC **FLASH**

LE SAMEDI DE 11H30 À 13H / EN JANVIER - LE SAMEDI DE 10H À 11H30 / EN MARS

Pré-requis : bonne connaissance des médias numériques

Inscription pour le cycle de 8 séances / 32 euros / Pass Cube nécessaire

Apprenez à décomposer les principales étapes de l'animation avec le logiciel Flash. Découvrez les fonctionnalités des objets vectoriels pour ensuite les intégrer dans une animation. Utilisez les outils avancés pour enrichir vos contenus et développez une interface créative et interactive pour le web.





---

# ANIMER SON LOGO SOUS **AFTER EFFECTS**

LES SAMEDIS 15 ET 21 OCTOBRE DE 14H À 17H

Pré-requis : bonne connaissance des médias numériques

Inscription pour le cycle de 2 séances / 8 euros ou gratuit avec le Pass Cube

Comprenez les bases de ce logiciel riche en effets visuels. Voyagez à travers les techniques d'animation et réalisez une typographie en mouvement que vous pourrez incruster, par la suite, à votre film ou à un projet Web.

---

# CRÉER SON **INTERFACE DE DVD**

LES SAMEDIS 5 ET 19 NOVEMBRE DE 14H À 17H

Pré-requis : bonne connaissance des médias numériques

Inscription pour le cycle de 2 séances / 8 euros ou gratuit avec le Pass Cube

Créez une présentation pour vos vidéos et réalisez une interface graphique à l'aide de Photoshop. Intégrez celle-ci sous le logiciel Adobe Encore pour gérer l'interaction et les liens entre vos menus.

---

# OPTIMISER SON SITE POUR LE RÉFÉRENCIEMENT

LES SAMEDIS 3 ET 10 DÉCEMBRE DE 14H À 17H

Pré-requis : bonne connaissance d'Internet

Inscription pour le cycle de 2 séances / 8 euros ou gratuit avec le Pass Cube

Apprenez à connaître les astuces et les usages pour renforcer le référencement de votre site Web. Créez des pages sous Dreamweaver et mettez en pratique des fonctionnalités liées à l'indexation.

---

# UTILISER LES RÉSEAUX SOCIAUX POUR MIEUX COMMUNIQUER

LES SAMEDIS 14 ET 21 JANVIER DE 14H À 17H

Pré-requis : bonne connaissance d'Internet

Inscription pour le cycle de 2 séances / 8 euros ou gratuit avec le Pass Cube

Explorez les différentes thématiques de réseaux sociaux, comprenez leurs fonctionnements et leurs astuces et améliorez la communication de votre activité personnelle ou professionnelle sur la toile.

# ENRICHIR SON SITE WORDPRESS GRÂCE AUX PLUG-INS

LES SAMEDIS 4 ET 11 FÉVRIER DE 14H À 17H

Pré-requis : bonne connaissance d'Internet

Inscription pour le cycle de 2 séances / 8 euros ou gratuit avec le Pass Cube

Découvrez les extensions liées à Wordpress : effets de diaporama, formulaire d'inscription, boutons de partage de contenus, player vidéo... Intégrez ces modules et testez-les pour créer un blog augmenté.

---

# CRÉER DES BANNIÈRES ANIMÉES POUR LE WEB

LES SAMEDIS 10 ET 17 MARS DE 14H À 17H

Pré-requis : bonne connaissance des médias numériques

Inscription pour le cycle de 2 séances / 8 euros ou gratuit avec le Pass Cube

Appréhendez le logiciel Flash et découvrez les outils de création pour concevoir un scénario à illustrer et à animer dans une bannière pour le web, que vous pourrez par la suite intégrer dans un site.

---

# DIFFUSER SES VIDÉOS SUR INTERNET

LES SAMEDIS 7 ET 14 AVRIL DE 14H À 17H

Pré-requis : bonne connaissance des médias numériques

Inscription pour le cycle de 2 séances / 8 euros ou gratuit avec le Pass Cube

Comprenez les différentes techniques d'incrustation de la vidéo sur Internet, les pratiques, les formats d'encodage et les usages pour habiller et contrôler les vidéos que vous diffusez sur le web.

---

# CRÉER UNE PUBLICATION POUR iPad

LES SAMEDIS 5 ET 12 MAI DE 14H À 17H

Pré-requis : bonne connaissance de l'environnement informatique

Inscription pour le cycle de 2 séances / 8 euros ou gratuit avec le Pass Cube

Appréhendez l'utilisation d'un iPad en contexte d'édition et concevez une publication destinée à la tablette tactile à l'aide d'outils spécialisés.

---

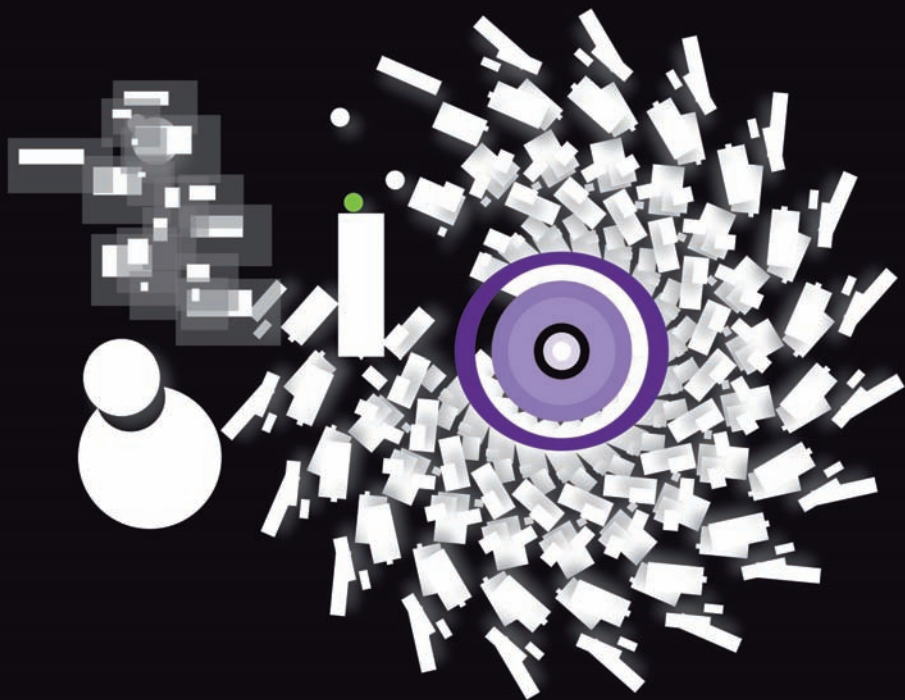
# RÉALISER SA MAQUETTE GRAPHIQUE AVEC INDESIGN

LES SAMEDIS 2 ET 9 JUIN DE 14H À 17H

Pré-requis : bonne connaissance des médias numériques

Inscription pour le cycle de 2 séances / 8 euros ou gratuit avec le Pass Cube

Découvrez les principes d'utilisation de ce logiciel pour créer une maquette d'édition et un document multi-pages. Abordez les diverses techniques d'intégration de médias en élaborant un mini magazine.



---

## BIEN-ÊTRE NUMÉRIQUE

---

SAMEDI 5 NOVEMBRE DE 14H À 16H

Tout public / Inscription à la séance - 4 euros ou gratuit avec le Pass Cube

---

Bien-être, détente, santé, harmonie... Des thèmes essentiels à repenser dans notre société numérique. Autour d'exercices pratiques, cet atelier introductif vous offre des astuces pour conjuguer bien-être et numérique.

---

## BIEN DANS MON CORPS !

---

SAMEDI 11 FÉVRIER DE 14H À 16H

Tout public / Inscription à la séance - 4 euros ou gratuit avec le Pass Cube

---

Apprenez les bons réflexes pour retrouver équilibre et harmonie, notamment lors de longues séances de travail sur un poste informatique. Grâce à des exercices sur le corps (dos, nuque...), vous comprendrez comment vous défaire des tensions. Découvrez des clés de bien-être indispensable dans notre environnement quotidien.

---

## BOOSTER SA CONCENTRATION

---

SAMEDI 16 JUIN DE 14H À 16H

Tout public / Inscription à la séance - 4 euros ou gratuit avec le Pass Cube

---

Fatigue, stress, surcharge de travail, comment rester concentré pendant les longues journées de travail devant un ordinateur ? A l'aide d'exercices pratiques et de conseils spécifiques, apprenez à garder votre attention et à booster votre concentration.

---

### LES ATELIERS CUBE ZEN SONT PROPOSÉS ET ANIMÉS PAR ISABELLE HENKENS

Isabelle Henkens est la créatrice de la société Ôm Health & Work. Sa mission est d'apprendre aux collaborateurs des entreprises à utiliser tout leur potentiel psychique et physique, sans s'épuiser. Ôm Health & Work intervient sur les sujets tels que le stress, le sommeil, la nutrition, la prévention des troubles musculo-squelettiques, la remise en forme, le sevrage de tabac. Ses programmes comprennent des modules de formation (gestion du stress, école du dos), de sensibilisations (conférences, ateliers, quizz, massage...), d'information (contenu pour intranet), de suivi individuel et d'accompagnement de groupes.

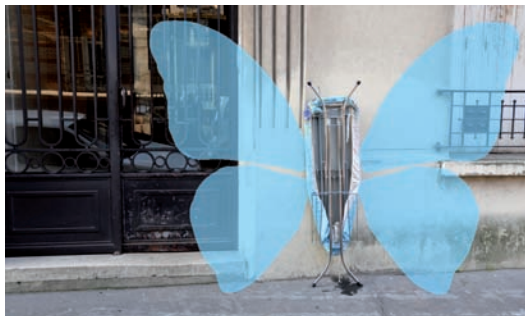
[www.omhealthandwork.com](http://www.omhealthandwork.com)

---

## EARTH HOUR : ÉTEIGNEZ LES LUMIÈRES...

---

Samedi 31 mars de 20h30 à 21h30, éteignez les lumières pendant une heure pour lutter contre le changement climatique. Mobilisez-vous avec Le Cube et participez à l'Earth Hour, un événement mondial à l'initiative du WWF.



Sandrine Estrade-Boulet « Le papillon de ville »



Sandrine Estrade-Boulet « White Vador »

## NOS MONDES ENRICHIS : LA RÉALITÉ AUGMENTÉE

SAMEDI 26 NOVEMBRE DE 14H À 16H

Tout public / Inscription à la séance - 4 euros ou gratuit avec le Pass Cube

Superposition de mondes virtuels et réels, nouvelles perceptions de l'information, applications multiples, nos mondes s'enrichissent du numérique. L'atelier propose une présentation accessible du concept de « réalité augmentée », de ses technologies variées et de projets reflétant les différents usages possibles. Une mise en situation très concrète pour permettre d'apprendre à créer votre propre réalité augmentée grâce à une sélection de plusieurs solutions de création adaptées.

## OBJETS COMMUNICANTS, ET MAINTENANT ?

SAMEDI 24 MARS DE 14H À 16H

Tout public / Inscription à la séance - 4 euros ou gratuit avec le Pass Cube

Les nouvelles technologies ont révolutionné notre environnement et notre approche des objets du quotidien. Aujourd'hui, ces objets sont devenus « intelligents », capables de « communiquer » avec leurs utilisateurs pour mieux répondre à notre nouveau mode de vie. Quelles sont les toutes dernières innovations en matière d'objets communicants ? Le Cube vous propose un tour d'horizon de l'actualité de l'Internet des objets, et vous présente des projets emblématiques autour de la notion d'intercommunicabilité numérique.

## ROBOTS AT HOME

SAMEDI 23 JUIN DE 14H À 16H

Tout public / Inscription à la séance - 4 euros ou gratuit avec le Pass Cube

Robots de loisirs ou domestiques, l'arrivée prochaine de ces « nouveaux compagnons » dans notre quotidien semble de plus en plus évidente. Concepts, technologies, typologie, robots stars tel Asimov, tous les aspects de la robotique appliquée au grand public et à nos habitats seront abordés dans cet atelier prospectif.

---

# L'ESPACE MYCUBE

LE MERCREDI DE 16H À 18H

12-16 ans / Accès libre selon les places disponibles

Gratuit avec le Pass Cube ou 3 euros avec le Forfait Jour

---

L'Espace MyCube, c'est l'occasion de développer des projets de création personnels. Des magazines spécifiques et des tutoriels sont consultables sur place et un chargé de projet est présent pour accompagner les participants dans la mise en forme de leurs idées.

L'Espace MyCube permet également de surfer, de dialoguer, de lire ses mails ou de se connecter à son réseau social favori. Une sélection de jeux vidéos en réseaux, de jeux de stratégie ou de jeux de rôle y est aussi proposée toute l'année.

\*En cas d'affluence, l'accès à l'Espace MyCube est limité à 2 heures par jour et par adhérent. L'Espace MyCube est suspendu pendant les vacances scolaires.

---

# MYCUBE MOBILE

## LA PLATEFORME CRÉATIVE DES 12-16 ANS

[WWW.MYCUBE.FR](http://WWW.MYCUBE.FR)

12-16 ans / Accès gratuit sur [www.mycube.fr](http://www.mycube.fr)

---

En novembre 2010, Le Cube a lancé MyCube Mobile, une plateforme de création numérique dédiée aux jeunes, disponible sur téléphone portable et sur Internet. Constituée d'un site Internet et d'un site mobile, MyCube Mobile accompagne les jeunes vers les usages créatifs du numérique en partant de leur propre pratique.

Il propose des contenus et des services originaux autour notamment de la photographie, du blog, de la musique, de la vidéo, de la bande dessinée, de la robotique, du jeu vidéo... Pour chaque technique traitée, les utilisateurs accèdent à des astuces et conseils pratiques, à des références artistiques, des informations sur les métiers du multimédia, etc.

**Rendez-vous sur [www.mycube.fr](http://www.mycube.fr) pour découvrir cet espace en ligne !**

MyCube Mobile est lauréat de l'appel à projet Proxima Mobile, lancé en 2009 par le Secrétariat d'État à la Prospective et au Développement de l'Économie Numérique. Proxima Mobile est le premier portail de services innovants - applications utiles et services d'intérêt général - gratuits et accessibles depuis les téléphones mobiles connectés à Internet.

Réalisé avec le soutien du Secrétariat d'Etat à la Prospective et au Développement de l'Economie Numérique et de la DDAI, Ministère de la Culture et de la Communication.

# LES STUDIOS MYCUBE

Unique, original, créatif... Les studios MyCube sont des lieux de création numérique uniques en leur genre pour tous les "Digital Youngs" de 12 à 16 ans. Pour apprendre, créer et partager, les Studios MyCube proposent de concevoir des projets de création numérique originaux.

## STUDIO VIDEO GAMES

LE MERCREDI DE 14H À 16H

12-16 ans / Inscription annuelle / 25 euros / Pass Cube nécessaire

Le Cube propose aux jeunes gamers de passer de l'autre côté de l'écran et de réaliser leur propre jeu vidéo sur tablette tactile iPad. Les membres du Studio Video Games participent à chaque étape de la production de leur jeu. Du scénario au graphisme, des personnages aux décors, de l'interactivité au gameplay, tout y est... Un véritable studio pro !

## STUDIO BD NUMÉRIQUE

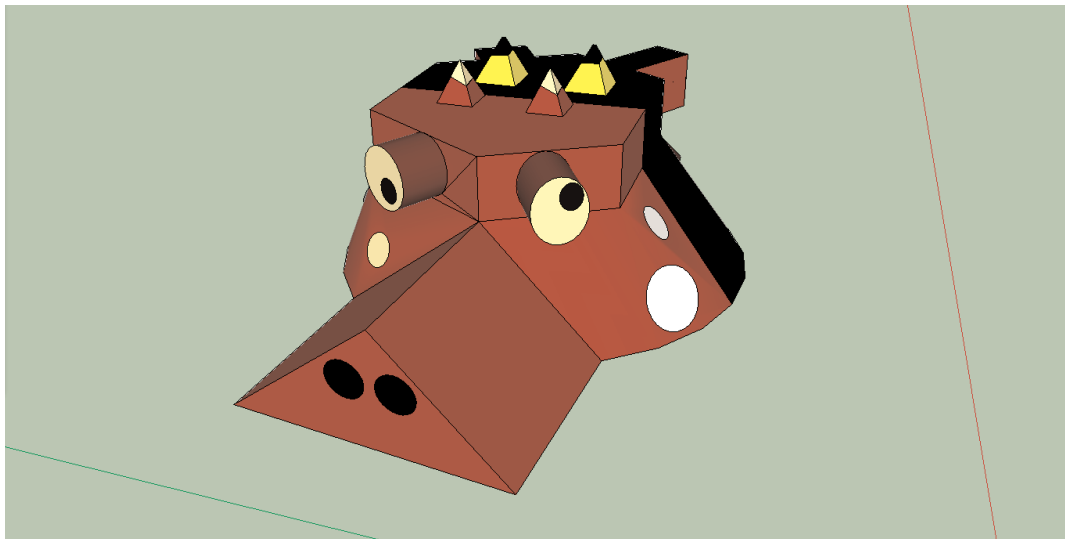
LE SAMEDI DE 14H À 16H

12-16 ans / Inscription annuelle / 25 euros / Pass Cube nécessaire

C'est souris à la main que les membres du Studio BD Numérique réaliseront leur bande-dessinée numérique. Des professionnels et des auteurs de BD viendront donner leurs conseils sur l'écriture du scénario, la fabrication des planches, le style graphique ou encore les dialogues et les effets visuels. Un studio pour buller malin...

Les Studios MyCube utilisent une plate-forme Mac. En cas d'impossibilité d'assister à l'atelier, merci de prévenir l'accueil du Cube au 01 58 88 3000.

Les Studios MyCube sont suspendus pendant les vacances scolaires.



# VACANCES D'HIVER

## DESTINATION FICTION

DU MARDI 28 FÉVRIER AU VENDREDI 2 MARS DE 14H À 17H

12-16 ans / Inscription pour le cycle de 4 séances

8 euros / Pass Cube nécessaire

Qu'il s'agisse d'un film, d'une série, d'une bande dessinée ou d'un jeu vidéo, Le Cube donne l'opportunité aux « Digital Youngs » de réinventer une fiction de leur choix grâce au logiciel After Effects. Ils réinventent les personnages, transforment les décors et écrivent une histoire bien à eux.

# VACANCES DE PÂQUES

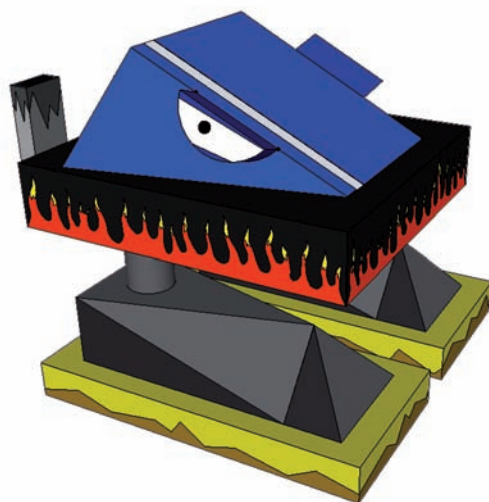
## PASSEPORT 2.0

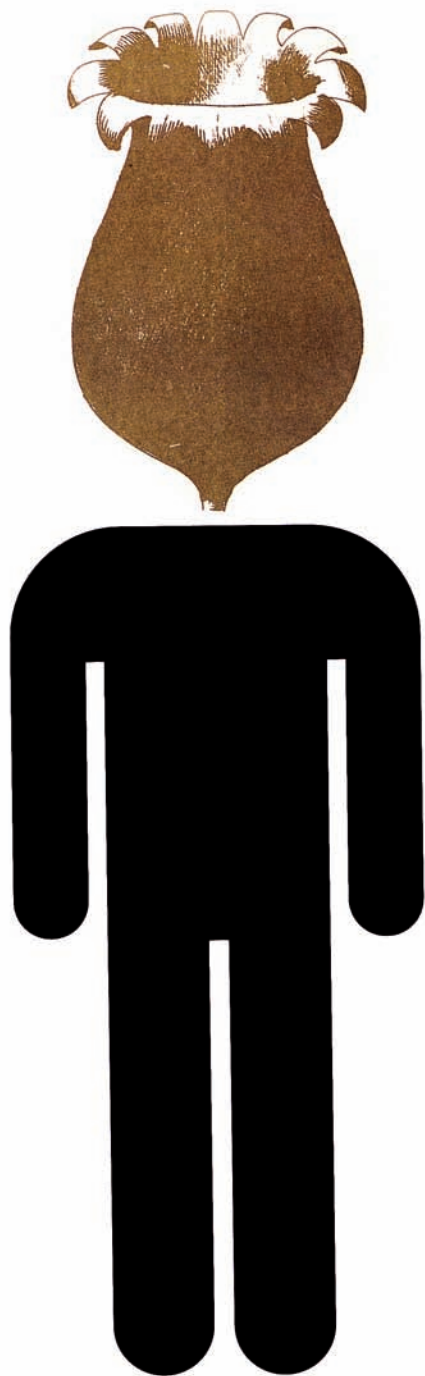
DU MARDI 24 AVRIL AU VENDREDI 27 AVRIL DE 14H À 17H

12-16 ans / Inscription pour le cycle de 4 séances

8 euros / Pass Cube nécessaire

Puisque les frontières n'ont pas lieu d'être dans le monde virtuel, Le Cube invite les participants à composer le voyage de leurs rêves. Des montagnes du Tibet aux rues de New York, ils expérimentent la géolocalisation et créent des connections planétaires. Ils scénarisent des rencontres pour vivre des moments inoubliables grâce aux nouveaux outils du web. Faire le tour de la planète en moins de deux clics, ça n'est plus le bout du monde.





---

# LE CLUB DES SOURIS

LE MERCREDI DE 14H30 À 16H

6-8 ans / Inscription annuelle / 25 euros / Pass Cube nécessaire

## HISTOIRES TACTILES

Cette année, les enfants du Club des Souris se retrouvent pour créer un projet fantastique et absolument numérique : un conte sur iPad ! Les enfants imaginent leur histoire et créent des personnages à qui ils font vivre des aventures exaltantes dans des décors de rêve... Au final, ils réalisent un conte numérique interactif que tout le monde pourra lire, écouter et manipuler, grâce à la tablette tactile.

---

# LE CLUB DES PIXELS

LE MERCREDI DE 14H30 À 16H

9-11 ans / Inscription annuelle / 25 euros / Pass Cube nécessaire

## IMAGINATION AUGMENTÉE

En 2011, les Pixels inventent ce qui n'existe pas ! Dans la peau de petits reporters, les enfants du Club des Pixels mènent l'enquête sur des phénomènes étranges qui dépassent la simple réalité... Ici, de drôles de fantômes apparaissent dans un coin du Cube, là des monstres surgissent, à tout moment des objets et des personnages peuvent s'animer, laissant se dévoiler une autre facette du lieu. Beaucoup de surprises en perspective dans cet atelier inédit de réalité augmentée.



# LA CUBE FACTORY

LE SAMEDI DE 14H30 À 16H

6-11 ans / Inscription à la séance\*

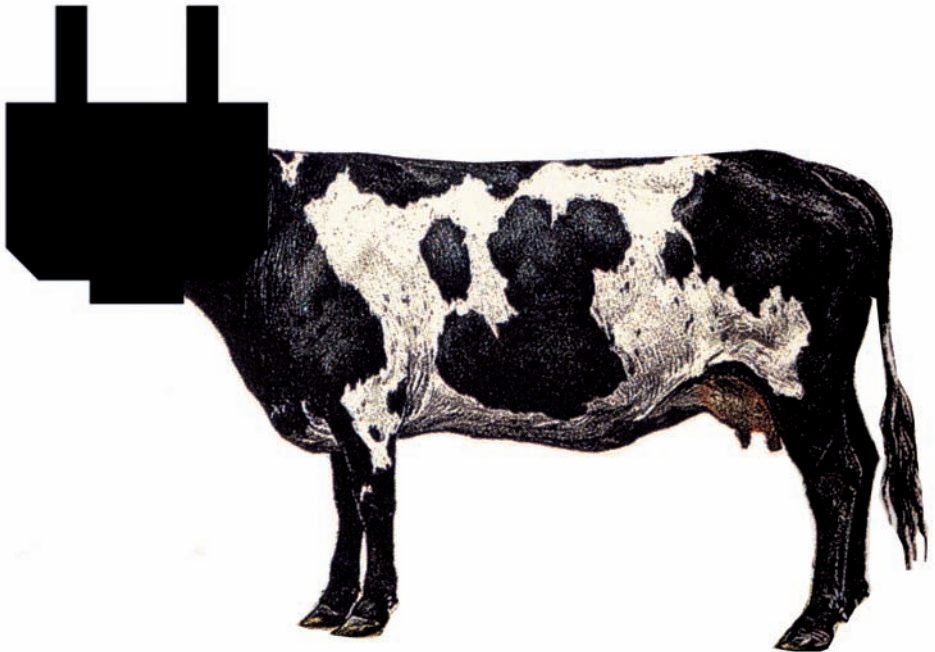
Ateliers gratuits avec le Pass Cube ou 3 euros avec le Forfait Jour

La Cube Factory, c'est 90 minutes de pratique créative et de diffusion numérique pour tous... Cet espace ludique de pratique et d'expérimentation pour apprendre et créer en s'amusant propose aux 6-11 ans de participer chaque semaine à des ateliers de création multimédia différents. Dessin, vidéo, photo, animation, musique, toutes les pratiques ont cours dans la Cube Factory.

La Cube Factory et l'Espace Ludique Marcel Aymé d'Issy-les-Moulineaux s'associent en proposant un programme créatif et ludique à découvrir chaque trimestre.

**Demandez le programme détaillé des ateliers auprès de l'accueil du Cube ou sur [www.lecube.com](http://www.lecube.com)**

\* Les inscriptions sont limitées à deux ateliers par mois.



---

# VACANCES DE LA TOUSSAINT

## LES PETITS CHEFS

ATELIER DE GASTRONOMIE NUMÉRIQUE  
DANS LE CADRE DE LA SEMAINE DU GOÛT 2011

DU MARDI 25 AU VENDREDI 28 OCTOBRE DE 14H30 À 16H

6-11 ans / Inscription pour le cycle de 4 séances

8 euros / Pass Cube nécessaire

Au menu de cet atelier : hors d'œuvres sonores, plat sympathique aimant la conversation, couleurs et matières inattendues, gourmandises animées pour le dessert. Les enfants deviennent de vrais petits chefs... numériques !

---

# VACANCES D'HIVER ZOO MANIA

## BESTIAIRE NUMÉRIQUE

DU MARDI 21 AU VENDREDI 24 FÉVRIER DE 14H30 À 16H

6-11 ans / Inscription pour le cycle de 4 séances

8 euros / Pass Cube nécessaire

Un mystérieux Cube blanc attend seul... Puis, des animaux magiques s'avancent, des sons étranges se font entendre, des fleurs capricieuses ne savent pas ce qu'elles veulent... Les enfants créent une histoire fantastique qui est ensuite présentée sous la forme d'une installation numérique mêlant objets réels et virtuels en projection vidéo.

---

# VACANCES DE PÂQUES HISTOIRES SANS FIN

## CADAVRE EXQUIS NUMÉRIQUE

DU MARDI 17 AU VENDREDI 20 AVRIL DE 14H30 À 16H

6-11 ans / Inscription pour le cycle de 4 séances

8 euros / Pass Cube nécessaire

Une histoire a-t-elle un début et une fin ? Pas toujours. Avec cet atelier, les enfants créent une histoire collective, en s'inspirant du principe du cadavre exquis. Cette fois, ce sont des objets très innovants qui permettent de réinventer sans cesse les personnages, le décor et l'intrigue. Une histoire sans fin ? Pas si sûr.

# THE PARTY !

## ANNIVERSAIRE MULTIMÉDIA

LE SAMEDI DE 15H30 À 18H

6-11 ans / Sur réservation au 01 58 88 3000

180 euros ou 160 euros avec le Pass Cube / 8 enfants maximum

Les gâteaux, les bougies, les cadeaux, c'est bien... La création numérique en plus, c'est mieux ! Les goûters d'anniversaire multimédias du Cube allient convivialité et créativité.

L'anniversaire débute par un goûter avec au programme : chansons, diaporama de votre enfant en héros du jour, photos souvenirs, gâteau et ouverture des cadeaux.

Puis, place à la créativité avec un atelier multimédia en commun, spécialement concocté par l'animateur du goûter selon les goûts, les centres d'intérêts et l'âge de votre enfant. A la fin de l'atelier, chaque enfant repartira avec sa création, sans oublier des surprises et des petites attentions pour chacun.





---

# LES ATELIERS PÉDAGOGIQUES

UN MERCREDI PAR MOIS DE 9H30 À 12H30

Pour les professionnels de l'éducation et de la médiation culturelle

Gratuit sur réservation au 01 58 88 3000 / Inscription à la séance

Le Cube organise des formations pour les enseignants et professionnels de la médiation afin de les initier aux outils de création multimédias et les sensibiliser à l'intégration des pratiques numériques dans leurs projets.

**MERCREDI 12 OCTOBRE** DE 9H30 À 12H30

Réaliser un projet de groupe avec une tablette tactile

**MERCREDI 16 NOVEMBRE** DE 9H30 À 12H30

Créer un projet d'après un film d'animation du DVD 3DKids

**MERCREDI 7 DECEMBRE** DE 9H30 À 12H30

Un blog pour un site : s'exprimer sur le web avec des enfants

**MERCREDI 11 JANVIER** DE 9H30 À 12H30

Atelier autour de « MyCube Mobile », site de ressources créatives pour les ados (niveau collège)

**MERCREDI 8 FEVRIER** DE 9H30 À 12H30

Le Serious Gaming en classe : utiliser les jeux vidéos dans un projet pédagogique

**MERCREDI 14 MARS** DE 9H30 À 12H30

Le TBI autrement : créativité et nouveaux usages autour du tableau numérique en classe

**MERCREDI 4 AVRIL** DE 9H30 À 12H30

Valoriser numériquement une sortie de groupe (musée, classe verte...)

**MERCREDI 23 MAI** DE 9H30 À 12H30

Créer des contenus en groupe sur l'encyclopédie en ligne Wikipédia

**MERCREDI 20 JUIN** DE 9H30 À 12H30

Créer un projet autour des réseaux sociaux sur Internet

L'action scolaire au sein du Cube est destinée aux écoles maternelles et primaires, aux collèges et aux lycées. Au sein du Cube, une équipe experte sur les enjeux de l'éducation numérique est à l'écoute des élèves et des enseignants pour les accompagner dans leurs projets de création liés aux usages numériques et aux pratiques multimédias.

## CONNECTONS NOS ÉCOLES

### PROJET SCOLAIRE NUMÉRIQUE COLLABORATIF

Depuis 2007, Le Cube a mis en place le programme «Connectons nos écoles» au sein des établissements scolaires de la Communauté d'Agglomération Grand Paris Seine Ouest.

Chaque année, Le Cube propose ainsi aux élèves et aux enseignants un projet collaboratif et numérique mêlant nouveaux usages et pratiques inédites, réflexions pédagogiques et enjeux territoriaux autour de thématiques comme les objets communicants, les sites collaboratifs, la robotique, le *Serious Gaming* ou de la réalité augmentée. Ce programme bénéficie de nombreux partenariats dont le groupe de recherche Compas de l'ENSP qui réunit de nombreuses entreprises et institutions réputées sur le thème de l'éducation à l'ère du numérique.

## DÉCOUVERTE DE L'ART NUMÉRIQUE

### SUR RENDEZ-VOUS

Tout public scolaire à partir de l'école primaire

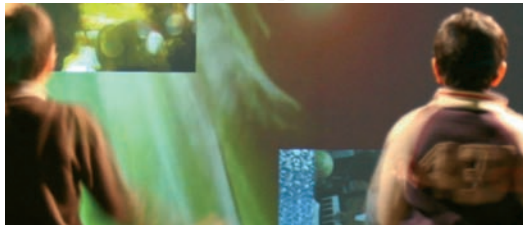
Gratuit sur réservation au 01 58 88 3000

Comment découvrir les nouvelles formes artistiques à l'ère du numérique ? Le Cube propose un accompagnement spécifique pour les établissements scolaires. Ces différentes actions sont conçues comme des petits modules. Il est possible de les combiner pour concevoir une matinée ou une après-midi sur mesure. La visite de l'exposition en cours au Cube est l'occasion de découvrir, en compagnie d'un médiateur, les œuvres programmées pendant un moment privilégié et d'aborder les thématiques qui y sont associées. La découverte d'une œuvre numérique produite au Cube permet d'appréhender la création numérique et ses spécificités.

### VISITE AUGMENTÉE AVEC TABLETTE TACTILE

Découvrir de nouvelles vidéos d'artistes, créer son œuvre graphique ou musicale, laisser un message dans le livre d'or numérique... L'iPad accompagne les groupes pour des visites augmentées.

Visite-atelier de l'installation «Utopie d'enfance» d'Isabelle et Woudi et Tat / Visite augmentée à l'aide d'une tablette tactile



---

## 3D KIDS

### SUR RENDEZ-VOUS

Tout public scolaire à partir de l'école primaire

Gratuit sur réservation au 01 58 88 3000

Autour d'une sélection de films du DVD 3DKids, les élèves découvrent la richesse et la diversité de la création numérique en matière d'animation. À l'aide d'outils simples, ils apprennent à mieux comprendre le fonctionnement de l'image animée. Ce programme est accompagné d'une discussion autour des techniques d'animation et de l'art numérique. Les projections peuvent se coupler avec une visite d'exposition, en compagnie d'un médiateur.

### LE LIVRET PÉDAGOGIQUE « 3DKIDS »

Bientôt en ligne sur [www.lecube.com](http://www.lecube.com), cette ressource à destination des professionnels de l'enseignement est un prolongement de l'aventure 3DKids. Vous y retrouverez des bonus sur les films, une documentation sur l'animation et ses techniques, des fiches ateliers pour vous guider dans vos projets de classe. Le livret pédagogique offre aux enseignants des outils essentiels pour accompagner leurs classes dans la découverte du cinéma d'animation.

Le DVD 3D Kids est une coproduction Arcadi, Le Cube et Chalet Pointu.

---

## LE RENDEZ-VOUS DES CRÈCHES

### LE JEUDI DE 10H À 11H

Enfants en crèche à partir de 2 ans

Gratuit sur réservation au 01 58 88 3000

Le Cube propose des ateliers de découverte numérique pour les tout-petits, avec jeux et sensations tout en douceur autour du multimédia. Les tablettes tactiles, et leurs applications spécialement dédiées aux plus jeunes, proposent une initiation numérique au dessin, permettent de s'amuser avec les sons et de réaliser ses premières créations.

---

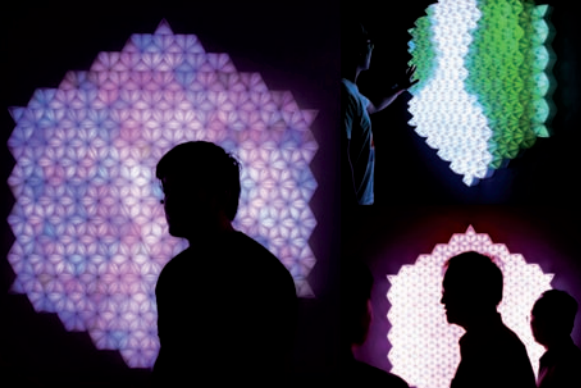
## CRÉATION D'EMPATHIE TAISUKE MURAKAMI

### DU MERCREDI 6 AU SAMEDI 10 DÉCEMBRE

Workshop pour les groupes scolaires et centres de loisirs, en collaboration avec Art Sanjo

Gratuit sur inscription uniquement au 01 58 88 3000

Cet atelier sur la thématique de l'empathie s'articule autour de l'acquisition d'une "oreille extensive" qui permet aux enfants participants de recevoir et ressentir physiquement les sons que l'autre est en train d'écouter.



Super Nature « New Angles »



Incite « Zoom Studies »

---

# LE CUBE, 10 ANS : L'ÉVÉNEMENT !

SAMEDI 1<sup>ER</sup> ET DIMANCHE 2 OCTOBRE À PARTIR DE 14H

Entrée libre

Pour ses 10 ans, Le Cube crée l'événement ! Durant tout un week-end, nous célébrons, avec vous, dix années de rencontres, de découvertes, d'échange et de partage entre les créateurs et le public, tout en se projetant vers l'avenir.

Partez à la découverte d'un tout nouveau « Cube augmenté » doté de murs communicants, d'œuvres comportementales, de dispositifs relationnels imaginés par des artistes. Déambulez dans des espaces interactifs entièrement repensés par ces artistes. Participez à des ateliers originaux et inédits ouverts à tous, autour de la réalité augmentée. Assistez à des spectacles multimédias en avant-première européenne, dont certains sont spécialement adaptés au jeune public et grands curieux.

De nombreuses personnalités venues d'horizons différents viendront également sur le plateau des 10 ans du Cube pour échanger et débattre avec vous, à la fois au Cube et virtuellement sur tous les réseaux sociaux...

Bref, c'est un week-end festif exceptionnel auquel nous vous invitons, avec beaucoup de surprises et d'émerveillement en perspective, pour fêter comme il se doit 10 ans de création numérique !

**Programme détaillé du week-end sur [www.lecube.com](http://www.lecube.com)**

---

## DESSINEZ-NOUS DES MOUTONS

QUINZAINE DES DROITS DE L'ENFANT

MERCREDI 16 ET SAMEDI 19 NOVEMBRE DE 14H30 À 16H

6-11 ans / Gratuit sur réservation au 01 58 88 3000

Chaque année, Issy-les-Moulineaux organise la Quinzaine des Droits de l'Enfant. A cette occasion, les structures de la ville proposent des animations, des concerts et des expositions.

Le Cube s'associe à cette manifestation en organisant un atelier multimédia pour les enfants : « Dessinez-nous des moutons ». Autour du célèbre conte Le Petit Prince d'Antoine de Saint-Exupéry, les enfants inventent leurs propres planètes, leurs personnages et leurs histoires. Avec l'Etabli Numérique du Cube, ils expérimentent ensemble le dessin collaboratif. Ils deviennent ainsi les porte-paroles des Droits de l'enfant, tout en s'initiant à la création graphique.

# NOËL CUBIK **ROSE EST UNE ROSE**

## COMPAGNIE SISYPHE HEUREUX

MERCREDI 14 DÉCEMBRE À 14H30 ET À 16H30

Spectacle à partir de 3 ans / Gratuit sur réservation au 01 58 88 3000

Ce spectacle est un voyage palpitant qui nous plonge dans les songes colorés d'une petite fille à l'imaginaire fertile. Un monde rond où s'entremêlent la danse, le texte, la musique et la vidéo au milieu de montagnes bleues et d'herbe verte...

Ce conte onirique renoue avec la tradition de (ra)conter une histoire. Inspirée d'un poème de Gertrude Stein, Rose est une rose met en scène une danseuse dans un immense ciel bleu, suspendue dans le temps. Elle conte, avec son corps et ses gestes, les douces contemplations de la petite Rose au cœur d'un monde où rêve et réalité se fondent paisiblement.

Guidé par la voix de la narratrice, et les sonorités cristallines du tintement d'une boîte à musique, la danseuse-comédienne évolue dans l'univers de Rose. Elle rencontre tour à tour un papillon, une fleur se transformant en terre ronde, une goutte d'eau avec lesquels elle interagit pour offrir un moment de magie aux jeunes spectateurs.

Une création 2009 de Haim Adri et Benoît Gazzal -Durée : 45 min

# GÉNÉRATIONS **CONNECTÉES**

DU 17 AU 24 MARS 2012

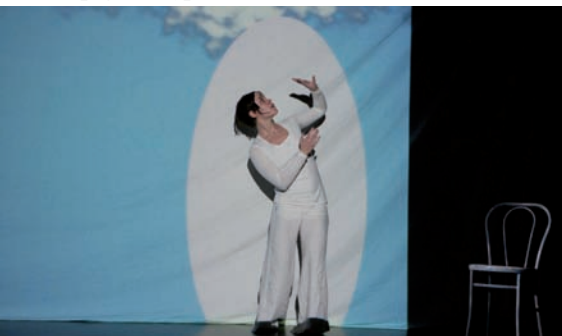
Entrée libre / Accès prioritaire avec le Pass Cube

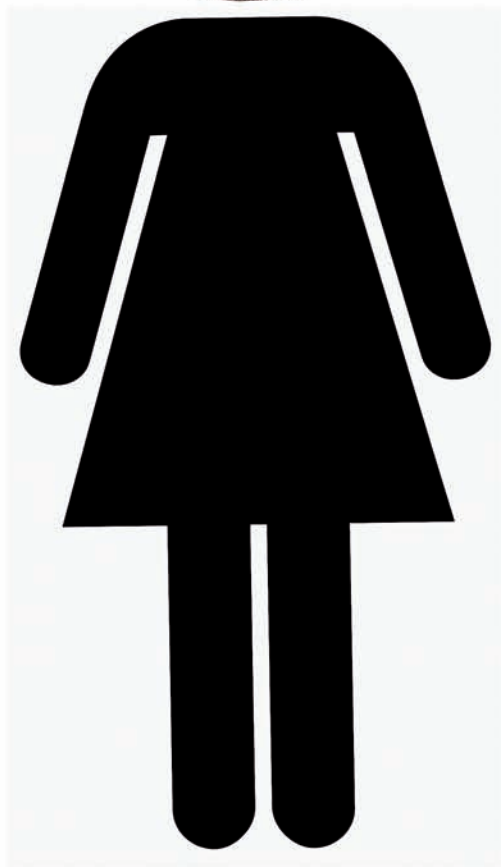
Réservation conseillée 01 58 88 3000

Génération Connectées fait se rencontrer toutes les générations qui utilisent (ou pas) les nouvelles technologies. Un programme riche, gratuit et festif à découvrir en famille au Cube et au sein de la Communauté d'Agglomération Grand Paris Seine Ouest ! Au programme : des ateliers-démo, des rencontres et des jeux multimédias ouverts aux parents et aux enfants.

Pour connaître le programme détaillé de l'édition 2012, rendez-vous sur [www.lecube.com](http://www.lecube.com) ou téléphonez au 01 58 88 3000.

Compagnie Sisyphes Heureux « Rose est une rose »





---

# CALENDRIER DES ACTIVITÉS

## Octobre 2011 / juillet 2012

---

### MODALITÉS D'INSCRIPTION AUX ACTIVITÉS

- Les inscriptions aux activités s'effectuent au trimestre.
- A chaque trimestre correspond une date d'ouverture d'inscription.
- **A la date d'ouverture, les inscriptions aux activités ont lieu sur place uniquement** : soit au Forum des Associations d'Issy-les-Moulineaux (pour les activités d'octobre à décembre), soit au Cube (pour les activités de janvier à mars et d'avril à juin).
- **Aucune inscription par téléphone n'est possible le jour d'ouverture des inscriptions.** Les inscriptions par téléphone sont possibles uniquement à partir du mardi suivant la date d'ouverture des inscriptions.
- L'inscription aux ateliers adultes est validée après vérification du niveau.

### DATES D'OUVREURE DES INSCRIPTIONS SUR PLACE UNIQUEMENT

- **Vendredi 9 septembre de 14h à 18h et samedi 10 septembre de 10h à 19h au Forum des Associations d'Issy-les-Moulineaux** : Inscription pour les activités d'octobre à décembre 2011
- **Samedi 3 décembre à partir de 14h au Cube** : Inscription pour les activités de janvier à mars 2012
- **Samedi 10 mars à partir de 14h au Cube** : Inscription pour les activités d'avril à juin 2012

# OCTOBRE 2011

**OUVERTURE DES INSCRIPTIONS VENDREDI 9 SEPTEMBRE ET SAMEDI 10 SEPTEMBRE**

**Au Forum des associations d'Issy-les-Moulineaux / Sur place uniquement !**

**LE CUBE, 10 ANS : L'EVENEMENT!**

Samedi 1<sup>er</sup> et dimanche 2 octobre de 14h à 22h / Entrée libre / Ouvert à tous

**DESSIN VECTORIEL / ILLUSTRATION AVEC INKSCAPE**

Mardi 4, 11, 18 et 25 octobre de 19h à 20h30 / 4 séances / + de 16 ans et adultes

**RETOUCHE / EFFETS PHOTO AVEC PIXLR**

Jeudi 6, 13, 20 et 27 octobre de 19h à 20h30 / 4 séances / + de 16 ans et adultes

**DÉCOUVERTE INFORMATIQUE**

Samedi 8, 15, 22 et 29 octobre de 10h à 11h30 / 4 séances / + de 16 ans et adultes

**GRAPHISME / PHOTOCOMPOSITION AVEC PHOTOSHOP**

Samedi 8, 15, 22 octobre, 5, 19, 26 novembre, 3 et 10 décembre de 10h à 11h30 / 8 séances / + de 16 ans et adultes

**SITE INTERNET AVANCÉ AVEC DREAMWEAVER**

Samedi 8, 15, 22 octobre, 5, 19, 26 novembre, 3 et 10 décembre de 11h30 à 13h / 8 séances / + de 16 ans et adultes

**RÉALISER UN PROJET DE GROUPE AVEC UNE TABLETTE TACTILE**

Mercredi 12 octobre de 9h30 à 12h30 / 1 séance / Enseignants et professionnels de la médiation

**ANIMER SON LOGO SOUS AFTER EFFECTS**

Samedi 15 et 22 octobre de 14h à 17h / 2 séances / + de 16 ans et adultes

**ATELIER VACANCES : LES PETITS CHEFS**

Du mardi 25 au vendredi 28 octobre de 14h30 à 16h / 4 séances / 6-11 ans

**ESPACE MYCUBE**

Tous les mercredis de 16h à 18h / Inscription à la séance / 12-16 ans

**STUDIO VIDEO GAMES**

Tous les mercredis de 14h à 16h / Inscription annuelle / 12-16 ans

**STUDIO BD NUMÉRIQUE**

Tous les samedis de 14h à 16h / Inscription annuelle / 12-16 ans

**CLUB DES SOURIS**

Tous les mercredis de 14h30 à 16h / Inscription annuelle / 6-8 ans

**CLUB DES PIXELS**

Tous les mercredis de 14h30 à 16h / Inscription annuelle / 9-11 ans

**CUBE FACTORY**

Tous les samedis de 14h30 à 16h / Inscription à la séance / 6-11 ans

# NOVEMBRE 2011

**OUVERTURE DES INSCRIPTIONS VENDREDI 9 SEPTEMBRE ET SAMEDI 10 SEPTEMBRE**

**Au Forum des associations d'Issy-les-Moulineaux / Sur place uniquement !**

**BLOG PERSONNALISÉ AVEC WORDPRESS**

Jeudi 3, 10, 17 et 24 novembre de 19h à 20h30 / 4 séances / + de 16 ans et adultes

**PAS À PAS**

Samedi 5, 19 et 26 novembre de 10h à 11h30 / Inscription à la séance / + de 16 ans et adultes

**CRÉER SON INTERFACE DE DVD**

Samedi 5 et 19 novembre de 14h à 17h / 2 séances / + de 16 ans et adultes

**BIEN-ÊTRE NUMÉRIQUE**

Samedi 5 novembre de 14h à 16h / 1 séance / + de 16 ans et adultes

**PREMIER SITE WEB AVEC KOMPOZER**

Mardi 8, 15, et 22 novembre de 19h à 20h30 / 3 séances / + de 16 ans et adultes

**CRÉER UN PROJET D'APRÈS UN FILM D'ANIMATION DU DVD 3DKIDS**

Mercredi 16 novembre de 9h30 à 12h30 / 1 séance / Enseignants et professionnels de la médiation

**DESSINEZ-NOUS DES MOUTONS**

Mercredi 16 et samedi 19 novembre de 14h30 à 16h / Inscription à la séance / 6-11 ans

**NOS MONDES ENRICHIS : LA RÉALITÉ AUGMENTÉE**

Samedi 26 novembre de 14h à 16h / 1 séance / + de 16 ans et adultes

**MONTAGE VIDÉO AVEC PREMIERE**

Mardi 29 novembre, 6 et 13 décembre de 19h à 20h30 / 3 séances / + de 16 ans et adultes

**ESPACE MYCUBE**

Tous les mercredis de 16h à 18h / Inscription à la séance / 12-16 ans

**CUBE FACTORY**

Tous les samedis de 14h30 à 16h / Inscription à la séance / 6-11 ans

# DÉCEMBRE 2011

**OUVERTURE DES INSCRIPTIONS VENDREDI 9 SEPTEMBRE ET SAMEDI 10 SEPTEMBRE**

**Au Forum des associations d'Issy-les-Moulineaux / Sur place uniquement !**

**EFFET ET COMPOSITION VIDÉO AVEC AFTER EFFECT**

Jeudi 1er, 8 et 15 décembre de 19h à 20h30 / 3 séances / + de 16 ans et adultes

**PAS À PAS**

Samedi 3 et 10 décembre de 10h à 11h30 / Inscription à la séance / + de 16 ans et adultes

**OPTIMISER SON SITE POUR LE RÉFÉRENCIEMENT**

Samedi 3 et 10 décembre de 14h à 17h / 2 séances / + de 16 ans et adultes

**CRÉATION D'EMPATHIE / TAISUKE MURAKAMI**

Du mercredi 6 au samedi 10 décembre / Workshop pour les groupes scolaires et centres de loisirs

**UN BLOG POUR UN SITE : S'EXPRIMER SUR LE WEB AVEC DES ENFANTS**

Mercredi 7 décembre de 9h30 à 12h30 / 1 séance / Enseignants et professionnels de la médiation

**NOËL CUBIK : ROSE EST UNE ROSE**

Mercredi 14 décembre à 14h30 et 16h30 / Gratuit sur réservation / Spectacle dès 3 ans

**ESPACE MYCUBE**

Tous les mercredis de 16h à 18h / Inscription à la séance / 12-16 ans

**CUBE FACTORY**

Tous les samedis de 14h30 à 16h / Inscription à la séance / 6-11 ans

# JANVIER 2012

---

## OUVERTURE DES INSCRIPTIONS LE SAMEDI 3 DÉCEMBRE À 14H AU CUBE

---

### DESSIN VECTORIEL / ILLUSTRATION AVEC INKSCAPE

Mardi 3, 10, 17 et 24 janvier de 19h à 20h30 / 4 séances / + de 16 ans et adultes

---

### RETOUCHE / EFFETS PHOTO AVEC PIXLR

Jeudi 5, 12, 19 et 26 janvier de 19h à 20h30 / 4 séances / + de 16 ans et adultes

---

### DÉCOUVERTE INFORMATIQUE

Samedi 7, 14, 21, 28 janvier de 10h à 11h30 / 4 séances / + de 16 ans et adultes

---

### GRAPHISME / PHOTOCOMPOSITION AVEC PHOTOSHOP

Samedi 7, 14, 21, 28 janvier, 4, 11, 18 et 25 février de 10h à 11h30 / 8 séances / + de 16 ans et adultes

---

### ANIMATION INTERACTIVE AVEC FLASH

Samedi 7, 14, 21, 28 janvier, 4, 11, 18 et 25 février de 11h30 à 13h / 8 séances / + de 16 ans et adultes

---

### ATELIER MYCUBE MOBILE : SITE DE RESSOURCES CRÉATIVES POUR LES ADOS (COLLÈGE)

Mercredi 11 janvier de 9h30 à 12h30 / 1 séance / Enseignants et professionnels de la médiation

---

### UTILISER LES RÉSEAUX SOCIAUX POUR MIEUX COMMUNIQUER

Samedi 14 et 21 janvier de 14h à 17h / 2 séances / + de 16 ans et adultes

---

### ESPACE MYCUBE

Tous les mercredis de 16h à 18h / Inscription à la séance / 12-16 ans

---

### CUBE FACTORY

Tous les samedis de 14h30 à 16h / Inscription à la séance / 6-11 ans

---

# FÉVRIER 2012

---

## OUVERTURE DES INSCRIPTIONS LE SAMEDI 3 DÉCEMBRE À 14H AU CUBE

---

### BLOG PERSONNALISÉ AVEC WORDPRESS

Jeudi 2, 9, 16 et 23 février de 19h à 20h30 / 4 séances / + de 16 ans et adultes

---

### ENRICHIR SON SITE WORDPRESS GRÂCE AUX PLUG-INS

Samedi 4 et 11 février de 14h à 17h / 2 séances / + de 16 ans et adultes

---

### PAS À PAS

Samedi 4, 11 et 18 février de 10h à 11h30 / Inscription à la séance / + de 16 ans et adultes

---

### PREMIER SITE WEB AVEC KOMPOZER

Mardi 7, 14, 21 et 28 février de 19h à 20h30 / 4 séances / + de 16 ans et adultes

---

### LE SERIOUS GAMING : UTILISER LES JEUX VIDÉOS DANS UN PROJET PÉDAGOGIQUE

Mercredi 8 février de 9h30 à 12h30 / 1 séance / Enseignants et professionnels de la médiation

---

### BIEN DANS MON CORPS !

Samedi 11 février de 14h à 16h / 1 séance / + de 16 ans et adultes

---

### ATELIER VACANCES : ZOO MANIA

Du mardi 21 au vendredi 24 mars de 14h30 à 16h / 4 séances / 6-11 ans

---

### ATELIER VACANCES : DESTINATION FICTION

Du mardi 28 février au vendredi 2 mars de 14h30 à 16h / 4 séances / 12-16 ans

---

### ESPACE MYCUBE

Tous les mercredis de 16h à 18h / Inscription à la séance / 12-16 ans

---

### CUBE FACTORY

Tous les samedis de 14h30 à 16h / Inscription à la séance / 6-11 ans

---

# MARS 2012

## OUVERTURE DES INSCRIPTIONS LE SAMEDI 3 DÉCEMBRE À 14H AU CUBE

### MONTAGE VIDÉO AVEC PREMIERE

Mardi 6, 13, 20 et 27 mars de 19h à 20h30 / 4 séances / + de 16 ans et adultes

### EFFET ET COMPOSITION VIDÉO AVEC AFTER EFFECT

Jeudi 8, 15, 22 et 29 mars de 19h à 20h30 / 4 séances / + de 16 ans et adultes

### PAS À PAS

Samedi 10, 17, 24 et 31 mars de 10h à 11h30 / Inscription à la séance / + de 16 ans et adultes

### SITE INTERNET AVANCÉ AVEC DREAMWEAVER

Samedi 10, 17, 24, 31 mars, 7, 14, 21 et 28 avril de 11h30 à 13h / 8 séances / + de 16 ans et adultes

### ANIMATION INTERACTIVE AVEC FLASH

Samedi 10, 17, 24, 31 mars, 7, 14, 21 et 28 avril de 10h à 11h30 / 8 séances / + de 16 ans et adultes

### CRÉER DES BANNIÈRES ANIMÉES POUR LE WEB

Samedi 10 et 17 mars de 14h à 17h / 2 séances / + de 16 ans et adultes

### CRÉATIVITÉ ET NOUVEAUX USAGES AUTOUR DU TABLEAU NUMÉRIQUE EN CLASSE

Mercredi 14 mars de 9h30 à 12h30 / 1 séance / Enseignants et professionnels de la médiation

### GÉNÉRATIONS CONNECTÉES – 4<sup>e</sup> ÉDITION

Du samedi 17 au 24 mars / Ouvert à tous

### OBJETS COMMUNICANTS, ET MAINTENANT ?

Samedi 24 mars de 14h à 16h / 1 séance / + de 16 ans et adultes

### ESPACE MYCUBE

Tous les mercredis de 16h à 18h / Inscription à la séance / 12-16 ans

### CUBE FACTORY

Tous les samedis de 14h30 à 16h / Inscription à la séance / 6-11 ans

# AVRIL 2012

## OUVERTURE DES INSCRIPTIONS LE SAMEDI 10 MARS À 14H AU CUBE

### DESSIN VECTORIEL / ILLUSTRATION AVEC INKSCAPE

Mardi 3, 10, 17 et 24 avril de 19h à 20h30 / 4 séances / + de 16 ans et adultes

### VALORISER NUMÉRIQUEMENT UNE SORTIE DE GROUPE

Mercredi 4 avril de 9h30 à 12h30 / 1 séance / Enseignants et professionnels de la médiation

### RETOUCHE / EFFETS PHOTO AVEC PIXLR

Jeudi 5, 12, 19 et 26 avril de 19h à 20h30 / 4 séances / + de 16 ans et adultes

### DIFFUSER SES VIDÉOS SUR INTERNET

Samedi 7 et 14 avril de 14h à 17h / 2 séances / + de 16 ans et adultes

### PAS À PAS

Samedi 7 et 14 avril de 10h à 11h30 / Inscription à la séance / + de 16 ans et adultes

### ATELIER VACANCES : HISTOIRE SANS FIN

Du mardi 17 au vendredi 20 avril de 14h30 à 16h / 4 séances / 6-11 ans

### ATELIER VACANCES : PASSEPORT 2.0

Du mardi 24 au vendredi 27 avril de 14h à 17h / 2 séances / 12-16 ans

### ESPACE MYCUBE

Tous les mercredis de 16h à 18h / Inscription à la séance / 12-16 ans

### CUBE FACTORY

Tous les samedis de 14h30 à 16h / Inscription à la séance / 6-11 ans

# MAI 2012

---

## OUVERTURE DES INSCRIPTIONS LE SAMEDI 10 MARS À 14H AU CUBE

---

### BLOG PERSONNALISÉ AVEC WORDPRESS

Jeudi 3, 10, 24 et 31 mai de 19h à 20h30 / 4 séances / + de 16 ans et adultes

---

### DÉCOUVERTE INFORMATIQUE

Samedi 5, 12, 19 et 26 mai de 10h à 11h30 / 4 séances / + de 16 ans et adultes

---

### GRAPHISME / PHOTOCOMPOSITION AVEC PHOTOSHOP

Samedi 5, 12, 26 mai, 2, 9, 16, 23 et 30 juin de 10h à 11h30 / 8 séances / + de 16 ans et adultes

---

### SITE INTERNET AVANCÉ AVEC DREAMWEAVER

Samedi 5, 12, 26 mai, 2, 9, 16, 23, 30 juin de 11h30 à 13h / 8 séances / + de 16 ans et adultes

---

### CRÉER UNE PUBLICATION POUR IPAD

Samedi 5 et 12 mai de 14h à 17h / 2 séances / + de 16 ans et adultes

---

### PREMIER SITE WEB AVEC KOMPOZER

Mardi 15, 22 et 29 mai de 19h à 20h30 / 4 séances / + de 16 ans et adultes

---

### CRÉER DES CONTENUS EN GROUPE SUR WIKIPEDIA

Mercredi 23 mai de 9h30 à 12h30 / 1 séance / Enseignants et professionnels de la médiation

---

### ESPACE MYCUBE

Tous les mercredis de 16h à 18h / Inscription à la séance / 12-16 ans

---

### CUBE FACTORY

Tous les samedis de 14h30 à 16h / Inscription à la séance / 6-11 ans

---

# JUIN 2012

---

## OUVERTURE DES INSCRIPTIONS LE SAMEDI 10 MARS À 14H AU CUBE

---

### PAS À PAS

Samedi 2, 9, 16, 23 et 30 juin de 10h à 11h30 / Inscription à la séance / + de 16 ans et adultes

---

### RÉALISER SA MAQUETTE GRAPHIQUE AVEC INDESIGN

Samedi 2 et 9 juin de 14h à 17h / 2 séances / + de 16 ans et adultes

---

### MONTAGE VIDÉO AVEC PREMIERE

Mardi 5, 12, 19 et 26 juin de 19h à 20h30 / 4 séances / + de 16 ans et adultes

---

### EFFET ET COMPOSITION VIDÉO AVEC AFTER EFFECT

Jeudi 7, 14, 21 et 28 juin de 19h à 20h30 / 4 séances / + de 16 ans et adultes

---

### BOOSTER SA CONCENTRATION

Samedi 16 juin de 14h à 16h / 1 séance / + de 16 ans et adultes

---

### CRÉER UN PROJET AUTOUR DES RÉSEAUX SOCIAUX SUR INTERNET

Mercredi 20 juin de 9h30 à 12h30 / 1 séance / Enseignants et professionnels de la médiation

---

### ROBOTS AT HOME

Samedi 23 juin de 14h à 16h / 1 séance / + de 16 ans et adultes

---

### ESPACE MYCUBE

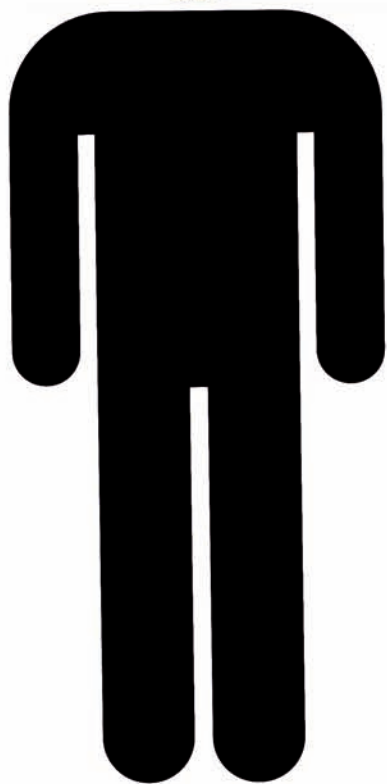
Tous les mercredis de 16h à 18h / Inscription à la séance / 12-16 ans

---

### CUBE FACTORY

Tous les samedis de 14h30 à 16h / Inscription à la séance / 6-11 ans

---



# LE PASS CUBE

**Avec le Pass Cube, vous avez accès aux activités multimédias du Cube gratuitement ou à tarif privilégié, dans la limite des places disponibles. Le Pass Cube vous permet également d'assister gratuitement à tous les événements artistiques du Cube, vous invite aux soirées de vernissage et vous fait bénéficier d'avantages partenaires et de réductions.**

## **GRATUIT AVEC LE PASS CUBE !**

Accès gratuit à l'Espace Projet, au Centre Ressources et à la Consultation Internet

Accès gratuit aux Initiations multimédias

Accès gratuit aux Ateliers créatifs, Ateliers Cube Zen et Ateliers d'Innovation

Accès gratuit à la Cube Factory (6-11 ans) et l'Espace MyCube (12-16 ans)

Accès gratuit à tous les événements artistiques du Cube

## **LES ACTIVITÉS PAYANTES (PASS CUBE NÉCESSAIRE) :**

Stages multimédias : 8, 16 ou 32 euros en fonction de la durée du cycle

Clubs enfants et Studios MyCube : 25 euros pour un an

Ateliers vacances enfants et ados : 8 euros (4 séances)

Le Pass Cube offre un tarif privilégié pour les Anniversaires du Cube : 160 euros (au lieu de 180 euros)

## **TARIF PASS CUBE**

Plein tarif : 40 euros / Tarif réduit\*\* : 30 euros

Tarif habitants Grand Paris Seine Ouest\* : 20 euros

Tarif réduit habitants Grand Paris Seine Ouest\* : 15 euros

Forfait Jour : 3 euros (donnant accès à la Consultation Internet, l'Espace Projet, le Centre de Ressources, l'Espace MyCube et la Cube Factory).

## **CONDITIONS D'ADHÉSION PASS CUBE**

\* Le tarif Grand Paris Seine Ouest s'applique aux habitants des communes de Boulogne-Billancourt, Chaville, Issy-les-Moulineaux, Meudon, Sèvres, Vanves, Ville d'Avray.

\*\* Le tarif réduit s'applique aux : Demandeurs d'emploi, bénéficiaire du RSA, moins de 18 ans, plus de 60 ans, étudiants, familles nombreuses, personnes handicapées. Les élèves et étudiants des autres communes, scolarisés dans la Communauté d'Agglomération Grand Paris Seine Ouest, bénéficient du tarif réduit.

Pièces à fournir lors de l'inscription : pièce d'identité, justificatifs de domicile et de réduction, livret de famille pour les jeunes enfants n'ayant pas encore de pièce d'identité.

## **CONDITIONS D'INSCRIPTION AUX ACTIVITÉS :**

L'adhésion au Pass Cube est nécessaire pour s'inscrire à certaines activités. Il est strictement nominatif.

Les participants aux activités nécessitant le Pass Cube devront le montrer au chargé de projet avant chaque séance.

Les inscriptions sont limitées à un stage multimédia par trimestre et par adhérent (excepté Ateliers Cube Zen, Ateliers d'Innovation, Ateliers créatifs), ainsi qu'à 2 ateliers par mois à la Cube Factory.

Les frais d'inscription aux activités payantes devront être réglés au minimum une semaine avant le début de la première séance.

En cas d'affluence, l'accès aux postes de l'Espace Projet et du Centre de Ressources est limité à 2 heures par personne.

# INFOS PRATIQUES

## HORAIRES D'OUVERTURE

**Du mardi au samedi de 12h à 19h**

**Nocturnes le mardi et le jeudi jusqu'à 21h**

Le Cube est fermé le dimanche (sauf "Week-end" du Cube), les jours fériés, le mois d'août et pendant les vacances de Noël (du samedi 17 décembre 19h au mardi 27 décembre 10h).

## ACCÈS

**En transport en commun**

- Le **TRAMT2** vous dépose au pied du Cube !

Depuis la "Porte de Versailles" ou "La Défense", prenez le T2 et descendez à la station "Les Moulineaux" (sortie 2).

- **RER C** : Station "Issy" - sortie "Allée des Carrières", (à gauche dans l'avenue de Verdun)

**En voiture**

De Paris, prendre le Quai de Stalingrad, sortie La Ferme-Billancourt. Après le Rond Point, prendre la rue Aristide Briand, puis première rue à droite, Cours Saint Vincent.

## LE CUBE

20, Cours Saint-Vincent 92130 Issy-les-Moulineaux

Tél. 01 58 88 3000 / [contact@art3000.com](mailto:contact@art3000.com) / [www.lecube.com](http://www.lecube.com)

# L'ÉQUIPE DU CUBE

**Président** : Nils Aziosmanoff

**Directrice** : Stéphanie Fraysse-Ripert

## COORDINATION / ADMINISTRATION

**Directrice adjointe** : Hélène Gestin

**Régisseuse générale** : Marina Bastien

**Comptable** : Nathalie Théaud

**Assistante administrative** : Gaël Poirier

## COMMUNICATION

**Responsable communication, relations presse et partenariat médias** : Rémy Hoche

**Chargée de communication multimédia** : Aurélie Jullien

## PROGRAMMATION ARTISTIQUE

**Responsable programmation artistique** : Carine Le Malet

## MÉDIATION ET ÉDUCATION NUMÉRIQUE

**Responsable médiation et éducation numérique** : Isabelle Simon-Gilbert

**Adjointe de médiation** : Clémence Pilven

**Chargés de projets multimédias** : Véhanouche Balian (Education et Jeune Public), Annabelle Lavaur (Formation et Ateliers numériques), Tony Tiratay (Projets Ados et Adhérents)

**Chargée de l'accueil du public** : Marie Philippe

## CRÉATION

**Directeur de la création** : Florent Aziosmanoff

**Responsable technique** : Didier Bouchon

**Chargée de production** : Sabrina Deveaux

**Conseil d'administration** : Nils Aziosmanoff, Jean-Pierre Alix, Xavier Boissarie, Carol-Ann Braun, Roland Cahen, Pierre de la Coste, Magda Danysz, Odile Fillion, Pierre Kosciusko-Morizet, Etienne Krieger, François Laburthe, Vincent Lévy, Joël Paubel, Philippe Perennez, Bruno de Sa Moreira, Laurent Sorbier, Gilles Vercken.



## PARTENAIRES



## AVEC LE SOUTIEN



## PARTENAIRES MÉDIAS



Créé en 2001 à l'initiative de la Ville d'Issy-les-Moulineaux, Le Cube est un centre d'art et de création numérique de la Communauté d'Agglomération Grand Paris Seine Ouest. Il est géré et animé par l'association ART3000. Le Cube est membre des Espaces Culture Multimédia (ECM) et du pôle de compétitivité Cap Digital.

**Partenaires officiels :** Ministère de la Culture et de la Communication (DRAC Ile-de-France, DDAI), Conseil Régional d'Ile-de-France, Conseil Général des Hauts-de-Seine,

**Avec le soutien :** Ministère de l'Enseignement Supérieur et de la Recherche (DUI), Tradonline, Pixaway Production

**Partenaires médias :** Arte.tv, Télérama, Radio FG, A Nous Paris, Advanced Creation, MCD, Artistik Rezo, Paris Mômes